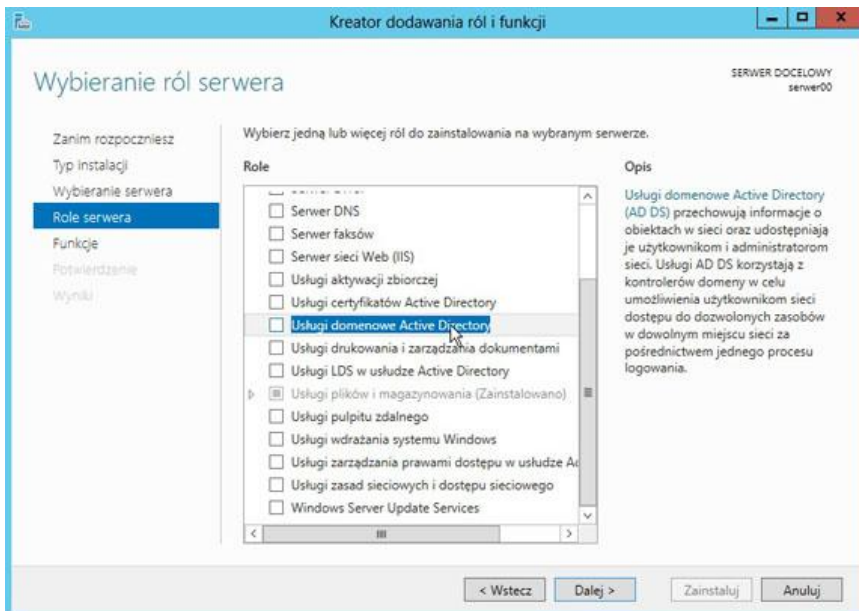


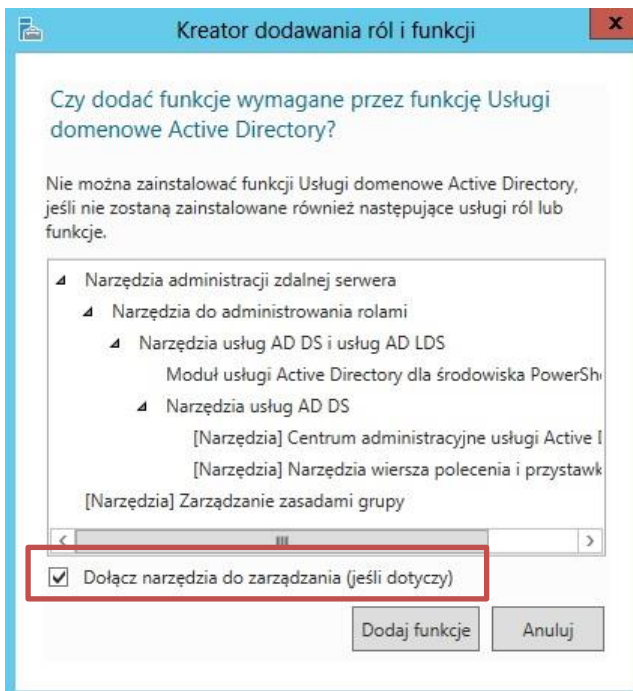
Temat: Active Directory.

1) Instalacja Active Directory.

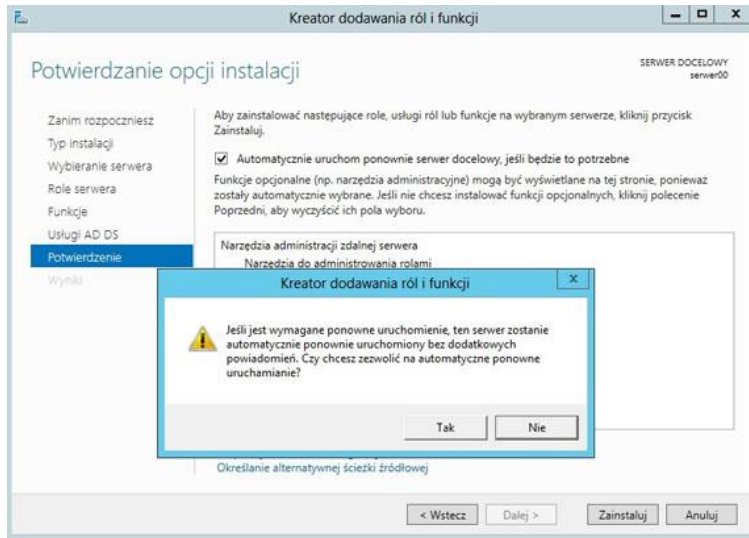
- a) Uruchamiamy Windows Server 2012 i z pasku narzędzi klikamy "Menedżer serwera". Pojawia nam się okno, z którego wybieramy "Dodaj role i funkcje".
- b) Z dostępnych ról wybieramy "Usługi domenowe Active Directory".



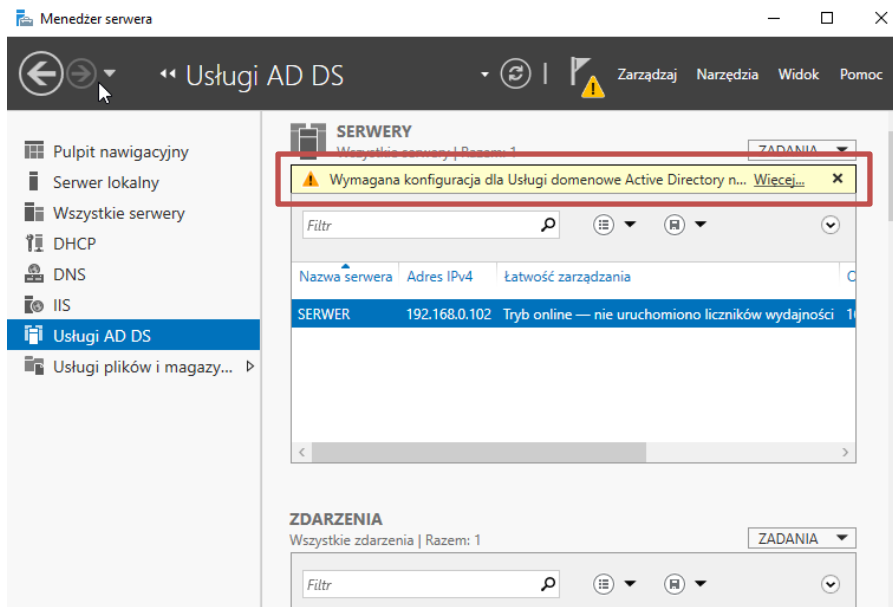
- c) I pojawi nam się okno z informacją, że nie można zainstalować ADDS bez dodatkowych funkcji. Zaznaczamy opcję "Dołącz narzędzia ..." i naciskamy "Dodaj funkcje".



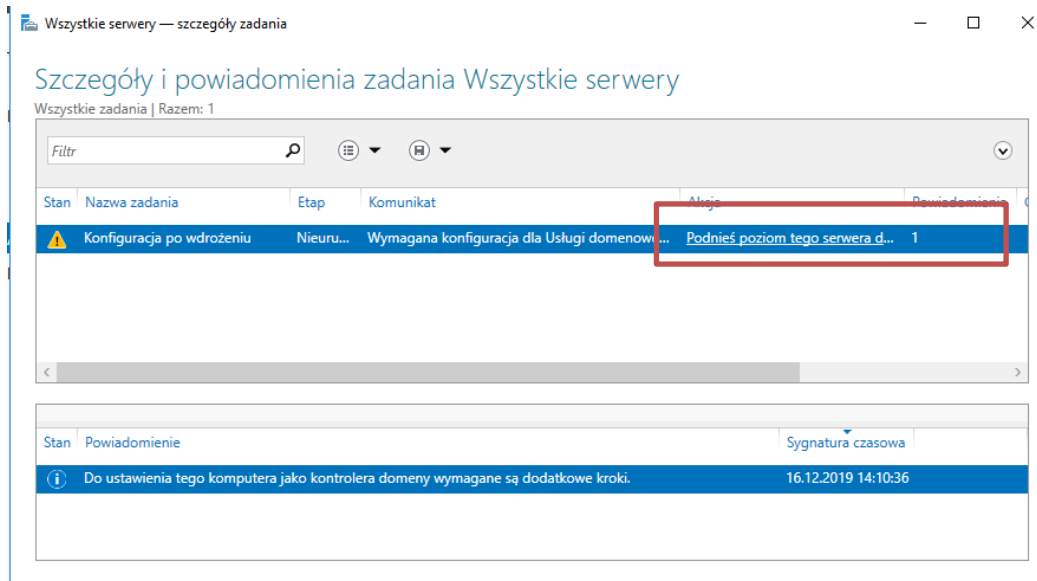
- d) Następnie przyciskamy przycisk Dalej. W następnym oknie możemy zaznaczyć aby po zainstalowaniu AD DS nastąpił restart systemu. Następnie naciskamy "Tak" i "Zainstaluj".



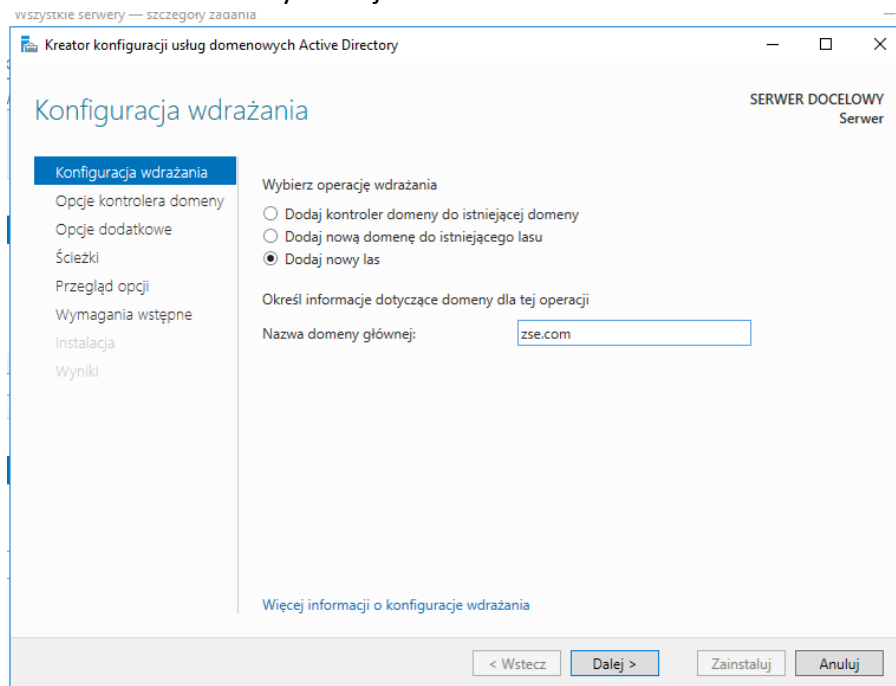
- e) Po zainstalowaniu w Managerze Serwera pojawi się nowa rola Usługi AD DS. Klikamy na link Więcej w pojawiającym się żółtym monicie zaczynającym się od słów: "Wymagana konfiguracja dla...".



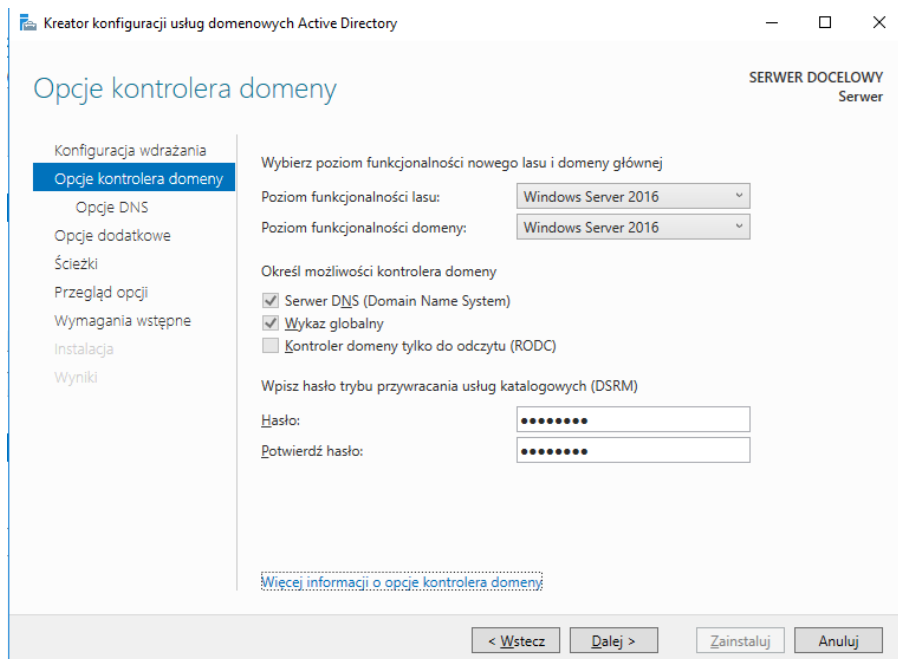
- f) Pojawi się okienko: Wszystkie serwery – szczegóły zadania. Klikamy "Podnieś poziom tego serwera do ...".



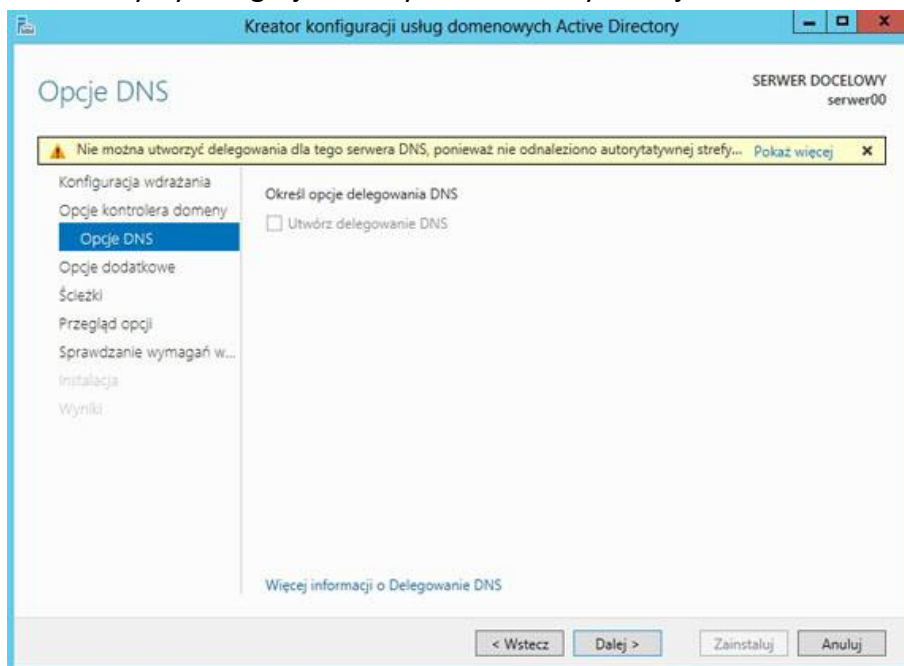
g) Następnie ustawiamy opcję "Dodaj nowy las" i podajemy nazwę domeny – u nas "zse.com" i naciskamy "Dalej".



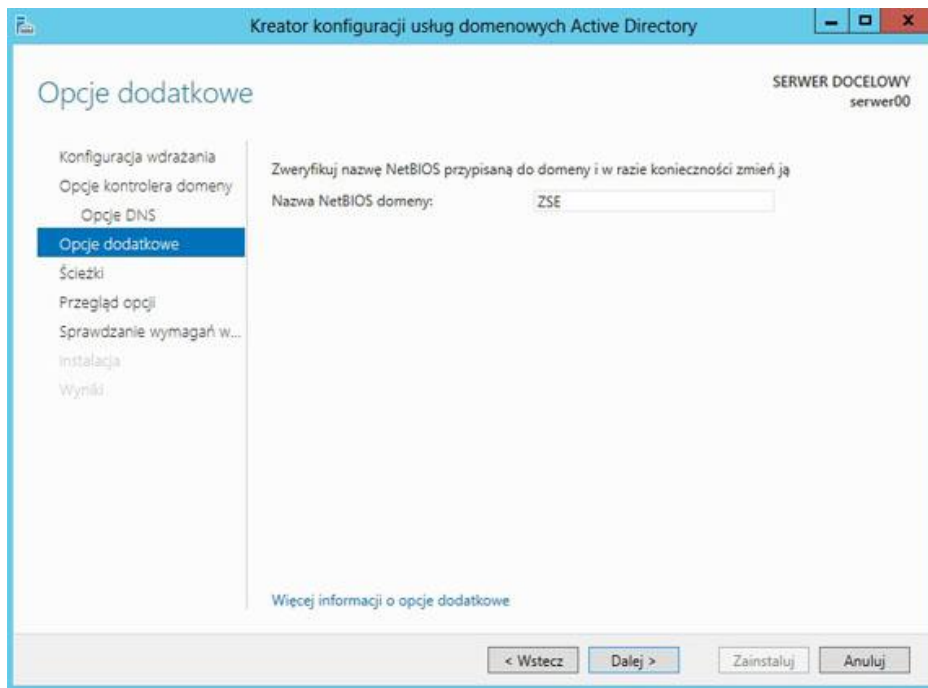
h) Możemy też wybrać poziom funkcjonalności lasu i domeny, dodając inne systemy serwerowe (np. Server 2008). My pozostawiamy Server 2016, dodajemy DNS, ustawiamy hasło przywracania na: 1qazXSW@ i naciskamy "Dalej".



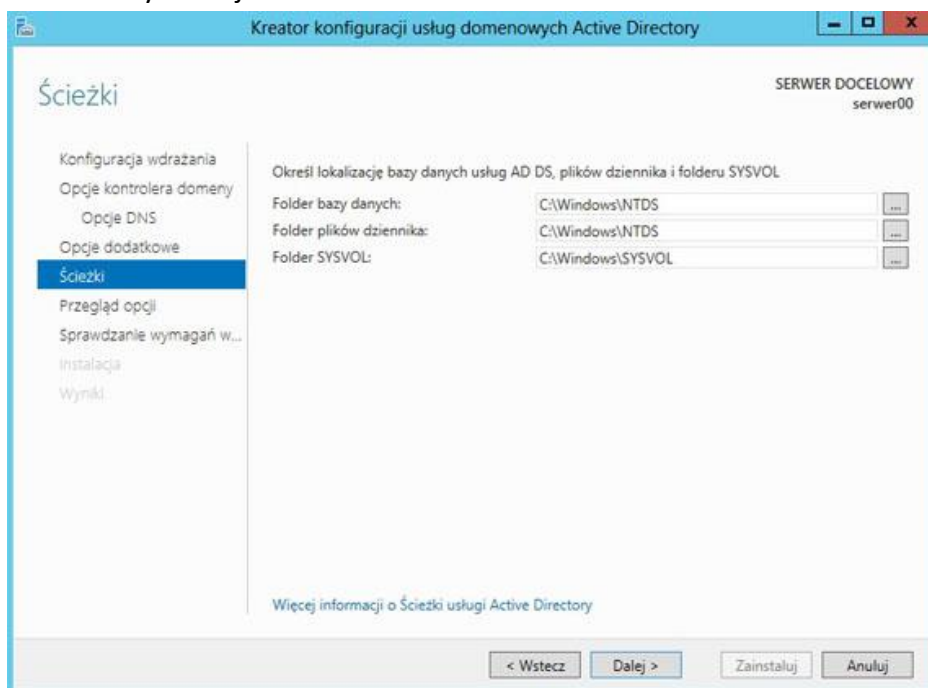
i) Nie tworzymy delegacji nazw tylko naciskamy "Dalej".



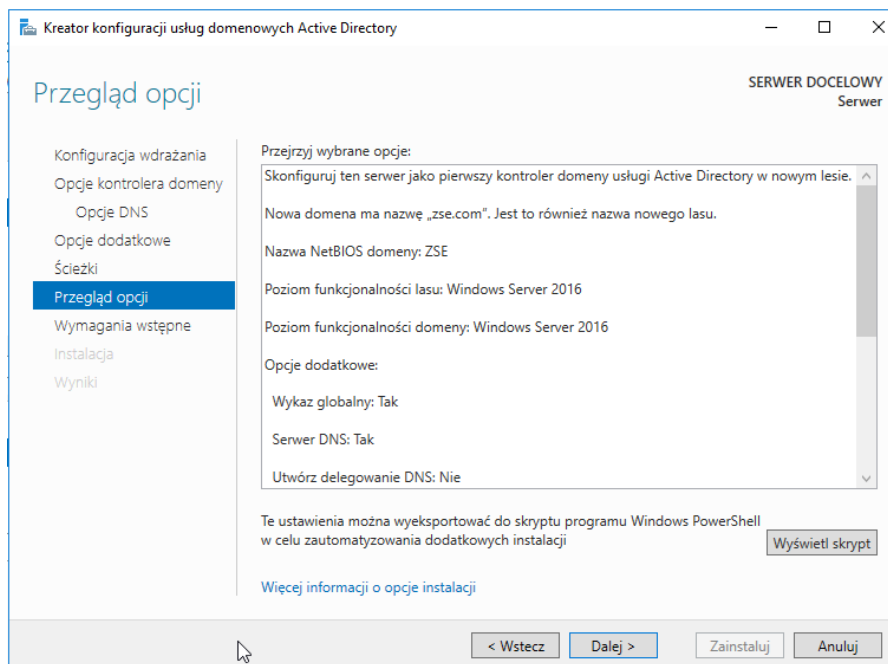
j) Informacja jaka będzie nazwa domeny dla starszych systemów, u nas będzie to ZSE i naciskamy "Dalej".



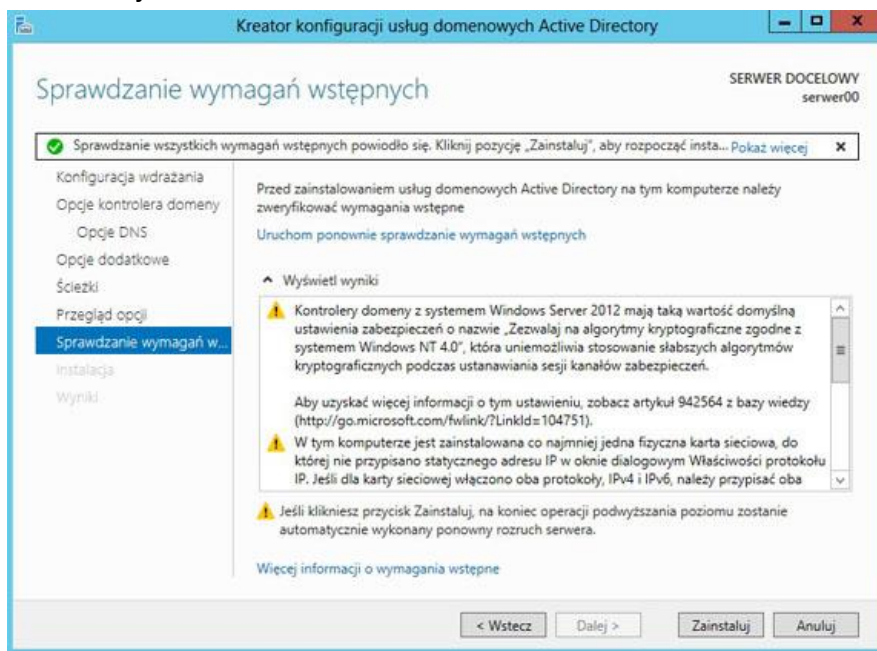
- k) Możemy określić ścieżki dostępu np. do bazy danych ale my pozostawiamy domyślne i naciskamy "Dalej".



- l) Podsumowanie wszystkich naszych opcji i naciskamy "Dalej".

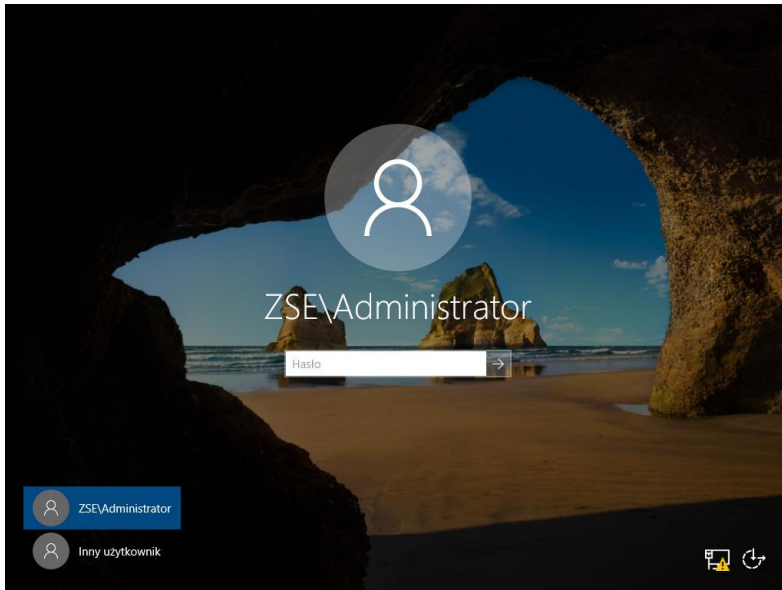


m) Trwa sprawdzanie wymagań. Jeśli sprawdzenie wymagań powiodło się naciskamy "Zainstaluj".

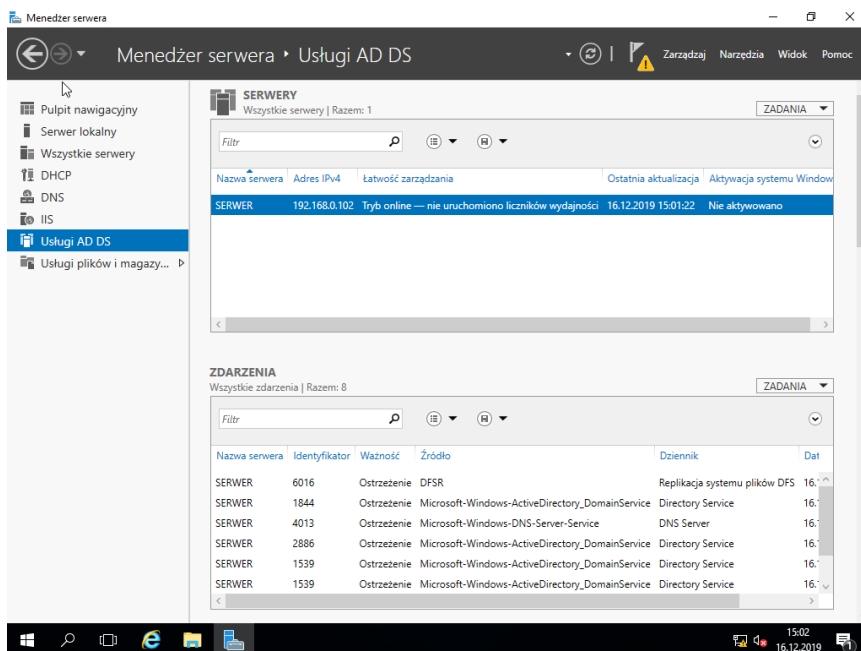


n) Nastąpi restart – klikamy "Zamknij" i chwilę to może potrwać.

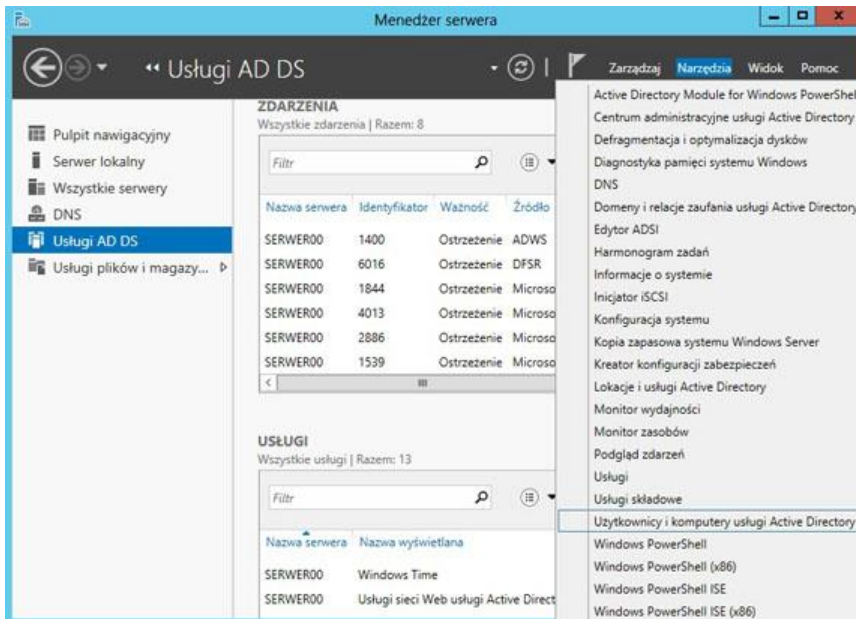
o) Podczas logowania widzimy już naszą domenę ZSE. Wpisujemy hasło i logujemy się do domeny.



- p) Czekamy chwilę aż uruchomi się "Menedżer serwera", chwilę też to może potrwać. I widzimy nasze role serwera.
- q) Jeśli klikniemy np. "Usługi AD DS", to możemy sobie szczegółowo przejrzeć ich działanie oraz zdarzenia itp.



- r) Jeśli klikniemy teraz "Narzędzia" możemy sobie wybrać przystawkę "Użytkownicy i komputery Active Directory".



s) I mamy naszą przystawkę "Użytkownicy i komputery Active Directory".

